

Produisez • Maîtrisez • Optimisez
Et si vous travailliez aujourd'hui avec les outils de demain ?

F I C H E P R O D U I T



COMPTABILITÉEXPERT
Production comptable et fiscale
Outils de Révision Intégrés
La solution globale par excellence

LES + → PRODUIT

COMPTABILITÉ, GESTION, RÉVISION ASSISTÉE PRODUCTION DU DOSSIER ANNUEL ET FISCALITÉ

- Allégez la tenue et la révision de vos dossiers
- Renforcez le confort et l'efficacité de vos collaborateurs
- Maîtrisez la qualité de leurs travaux
- Optimisez la rentabilité de vos dossiers

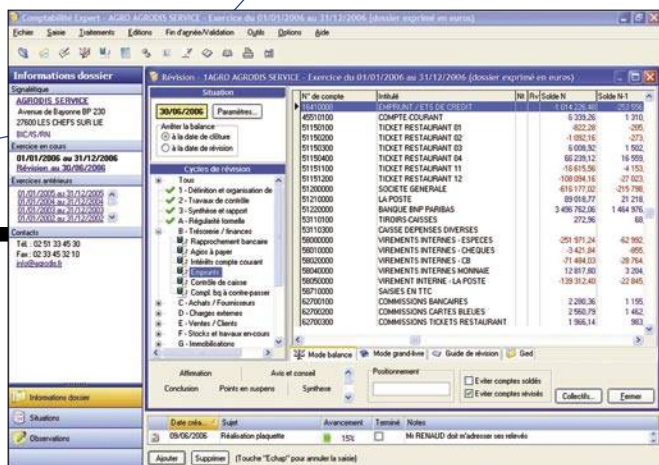
→ UNE GRANDE RICHESSE FONCTIONNELLE

Fruit d'une expérience acquise depuis 1981, ComptabilitéExpert est le résultat d'une étroite collaboration avec votre profession, et équipe aujourd'hui plus de 1500 cabinets d'Expertise Comptable.

Productivité, optimisation, souplesse d'utilisation et richesse fonctionnelle font de ComptabilitéExpert un outil global et performant qui réunit toutes les fonctions nécessaires à votre travail de gestion et à la réalisation de vos obligations.

Complet et évolutif, bénéficiant des meilleures innovations technologiques et des dernières évolutions légales, il optimise la tenue et la révision de la comptabilité de tout type d'entreprise, quel que soit son secteur d'activité.

Depuis l'acquisition jusqu'aux (télé)déclarations, avec une gamme complète et évolutive d'Outils de Révision totalement Intégrés à la saisie, qui automatisent les opérations d'inventaires et l'alimentation des liasses fiscales et de leurs annexes, ComptabilitéExpert constitue une référence en totale harmonie avec vos attentes.



Et si vous travailliez
aujourd'hui avec
les outils de demain ?

→ LA TENUE DES ÉCRITURES

Bien que respectant l'ergonomie Windows®, la saisie apporte toute la qualité de production nécessaire, entièrement au clavier, et de nombreuses fonctionnalités en ligne.

• Saisie en ligne rapide, automatisée et contrôlée >

- Saisie en mode pièce ou bordereau, avec historique des écritures par journal
- Saisie sur N+1 sans clôturer N, avec création dynamique d'AN provisoires sur les états N-1
- Gestion optionnelle des échéances ou des quantités
- Contrôles de saisie et assistants automatiques
- Automatismes de calculs et d'imputation : contreparties, HT, TVA...
- Schémas d'écritures types, avec appel direct en saisie
- Déplacement / copie sélectifs d'écritures
- Copier / coller avec un autre journal, vers et depuis Excel™
- Recherche multicritères dans le journal, avec positionnement automatique
- Recherche globale multicritères, avec zoom sur écriture, transfert d'imputation...

• Accès contrôlé à toutes les fonctionnalités sans quitter la saisie >

- Lettrage, dé-lettrage en cours de saisie, gestion de la contrepartie
- Extraits de compte - y compris sur les exercices antérieurs
- Enrichissement et suivi des notes de révision ou de synthèse...
- Archivage G.E.D. et consultation des pièces associées aux écritures : scan de pièces, liens documents externes ou classés dans GEDExpert
- Interactions contextuelles avec les outils de révision :
 - acquisitions, gestion des immobilisations
 - charges périodiques, valeurs mobilières de placement, DAS2...



→ BANQUES : RAPPROCHEMENTS, INTEGRATIONS ET EMISSIONS INTERBANCAIRES (ETEBAC)

Suivez aisément la trésorerie des dossiers en tenue, générez automatiquement les écritures de remises en banque et les règlements au format interbancaire. Récupérez les relevés bancaires et automatisez leur intégration dans la comptabilité.

- **Rapprochements** sur pointage rapide à l'écran, avec tris, multi sélection et totalisation intermédiaire.
- **Gestion des règlements clients et fournisseurs** (chèques, traites, virements...), avec sélection des pièces à l'écran, édition et génération des écritures. Envoi au format interbancaire.
- **Intégration des relevés bancaires** : module ETEBAC de récupération des relevés bancaires, avec automatisation des imputations pour intégration dans la comptabilité.

→ COMPTABILITÉ AUXILIAIRE

Toute la comptabilité auxiliaire, budgétaire et analytique : un complément souple et puissant.

• Tiers et comptabilité auxiliaire >

- Balances âgées, échéanciers clients ou fournisseurs
- Relances clients multi niveaux, sur modèles personnalisables...

• Comptabilité budgétaire et analytique >

- Sections budgétaires avec paramétrage de clés de répartition
- Reprise d'un exercice à l'autre, affectation de pourcentage de variation par poste
- Balances budgétaires comparatives et états budgétaires personnalisables
- Sections analytiques jusqu'à 3 niveaux d'arborescence avec paramétrage de clés de répartition et ventilation automatique
- Journaux, grands-livres, balances, tableaux de bord et comptes de résultat par section analytique

Budgets
Analytique



→ TVA : CONTRÔLES & DÉCLARATIONS, EDI-TVA

La gestion de la TVA, en association avec les comptes HT ou de Tiers, permet d'automatiser les affectations, calculs et contrôles de TVA sur débit ou sur encaissement, jusqu'à l'alimentation des déclarations périodiques ou annuelles.

• Déclarations entièrement révisables à l'écran >

- Contrôle de la TVA, avec zoom sur le détail, correction des anomalies, jusqu'à justification des écarts
- Suivi des dus clients à l'encaissement et des corrections HT, successivement historiées
- Génération automatique des déclarations agréées, avec saisie interactive directement sur le document
- EDI-TVA, avec télé-règlements, contrôles, suivi des envois et traitement des comptes-rendus EDI

• Génération automatique des écritures >

- Ventes tenues en TTC
- Acquisitions intracommunautaires
- Écritures de TVA correspondant à la déclaration

• Etats de gestion >

- Acquisitions intracommunautaires, TVA à récupérer, TVA brute
- Récapitulatif des déclarations (I1)
- Contrôles de cohérence, Rapprochements TVA collectées (I2/I3) et à récupérer (I4)



→ PLAQUETTES GRAPHIQUES, LIASSES FISCALES ET ANNEXES AGRÉÉES, EDI-TDFC

En interaction directe avec la comptabilité, générez et révisiez entièrement à l'écran vos plaquettes, comptes annuels, liasses fiscales, états de détails et annexes. Livrés prêts à l'emploi, avec des styles prédéfinis de mise en forme, personnalisez aisément vos enchaînements, pages de garde, sommaires, intercalaires et filigranes...

• Des fonctionnalités confortables >

- Comparatifs jusqu'à 5 périodes, pluri annuels ou pluri mensuels
- Sur la base de balances archivées (situations) ou de nouvelles balances calculées
- Insertions d'états internes (comptables) et externes (Word®, Excel® ou PDF)
- Affectation dynamique de filigranes (« N/A », « N/S », « Projet » ...)
- Saisie ou modification directement dans le document à l'écran
- Zoom de la rubrique à la balance, de la balance au détail des écritures
- Envoi « presse-bouton » par e-mail, avec protection par mot de passe
- Archivage PDF et classement automatique dans GEDEXpert

• Complet et conforme >

- Tous régimes fiscaux (BIC, BNC, BA, IF, SCI, SCM...), avec leurs détails et annexes
- Comptes annuels, tableaux OGA, dossiers de gestion (Cedages, Associations...)

• EDI - TDFC >

- Automate de suivi centralisé des envois
- Réception et gestion des comptes rendus



→ COMMUNICATION & OUVERTURE

De par ses fonctionnalités intégrées d'échanges de données, son module d'import générique d'une simplicité exemplaire, ses liens dynamiques avec Excel®, l'intégration de GEDEXpert et des outils de messagerie Internet, ComptabilitéExpert vous apporte un confort de travail exceptionnel.

- Imports / exports dans de nombreux formats en standard
- Interface générique balances et journaux, copier/coller avec Excel®
- Transfert de dossiers sur un portable, ou vers un site secondaire
- Intégration native de GEDEXpert
- Envoi « presse bouton » des documents produits au client, directement par e-mail
- Interface dynamique avec Excel

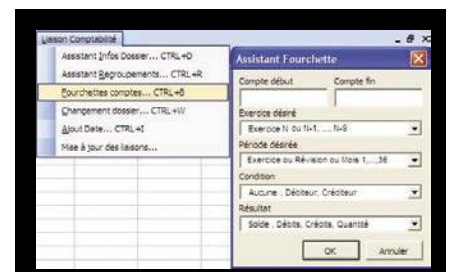
→ TOUTE LA RÉVISION À L'ÉCRAN

Puissance d'utilisation et simplicité font des ORI un outil global et performant qui réunit toutes les fonctions nécessaires à la Révision, directement à l'écran sans la moindre impression papier.

- **Partant de la balance, complète ou reclassée par cycle, accédez au grand livre et à toutes les fonctions comptables sans quitter la révision >**
 - **Balances N, N-1, N-2, Δ et %** en ligne - colonnes personnalisables.
 - Sur l'exercice, à la date de révision, recalcul dynamique des soldes.
- **Guide de révision >**
 - Livré en standard avec le questionnaire de l'Ordre, le guide est entièrement personnalisable et s'établit en fonction des données du dossier et du niveau de collaborateur.
- **Depuis la balance >**
 - ▶ **Réviser les comptes : consultation, modification, notes, transferts, pointage ...**
 - Consultation et modification des comptes, transfert de compte à compte, pointage et filtre sur comptes visés ou non pour un meilleur suivi de l'avancement.
 - Module de recherche de compte intuitif.
 - Enrichissement des notes sur les comptes, consultation des notes de synthèse, points en suspens (etc.) avec utilisation du copier-coller.
 - Accès rapide à la saisie d'écriture depuis la Révision.
 - Journal de transfert, contrôle de cohérence.
 - Interaction avec tous les outils de révision.
 - Génération du dossier annuel, des tableaux de bord, et des plaquettes.
 - Liens intégrés avec GEDEXpert pour scanner, archiver, classer et consulter les pièces justificatives associées.
- **Depuis le grand livre >**
 - ▶ **Réviser les mouvements : consultation sur les exercices en cours et antérieurs, modification, transferts, dé/lettrage, recherche, saisie ...**
 - Consultation des écritures du mode balance au mode grand livre, avec filtre sur écritures lettrées ou non
 - Lettrage - délettrage manuel ou automatique, contrepartie automatique des écarts, transfert d'imputation
 - Visualisation du détail des écritures, et accès rapide à la modification des écritures
 - Consultation des notes d'écritures du compte (affirmation, conclusion, avis et conseil, point en suspens) et reprise des notes par copier/coller...
 - Recherche des comptes intuitive
 - Consultation en ligne des détails, notes et pièces antérieures (N-1, ..., N-9), et des documents archivés - scan de pièces, liens documents externes ou classés dans la GEDEXpert -
- **Constitution progressive du dossier pendant le travail de révision >**
 - ▶ **Produisez le dossier de travail ...**
 - Balances par cycle, feuilles maîtresses, feuilles de travail, extraits de comptes, notes et synthèses, guide de révision ...
 - Personnalisation du contenu du dossier annuel pour l'impression ou l'archivage GED.

Parfaitement intégrée aux programmes la liaison Excel offre de nombreuses possibilités de traitements :

- **Interface dynamique avec Excel >**
 - Appel de tableaux Excel® depuis la révision
 - Alimentation dynamique des feuilles par les données de la comptabilité :
 - *informations dossier (raison sociale, siret, exercices...)*
 - *fourchettes de comptes (N,...,N-9)*
 - *rubriques de la liasse fiscale (N,...,N-9)*
 - Intégration des tableaux dans la plaquette





Depuis la balance complète, ou par cycle associé aux outils de révision :

N° de compte	Intitulé	Ni	Salde N	Salde N-1	Variation N/N-1	Salde N-2
E CBONN	BONNET		52 639,25	52 639,25		
E CBONNET	BONNET			46 999,00	-46 999,00	
E CCARL	CARL		362 568,50	362 568,50		
E CCLDINET	CLDINE		63 985,23	63 985,23		
E CCORY	CORY		10 000,00	10 000,00		
E CCOULU	COULU		-45 236,95	-45 236,95		
C FAGF	AGF		-4 618,54	-7 384,11	2 765,57	
C FAVA	AVA		-8 000,00	-8 000,00		
C FBURPLUS	BURPLUS			-268,14	268,14	
C FCONSELS	CONSELS			-5 520,36	5 520,36	
C FREF	REF			-2 842,36	2 842,36	
C FELECTROLUX	ELECTROLUX			-14 710,89	14 710,89	
C FEDPERTS	EDPERTS			-41 285	41 285	
C FFRABRIQ	FRABRIQ			48,27	-48,27	
C FFRANCE TELECO	FRANCE TELECOM			-841,12	841,12	
C FHENKEL	HENKEL					
C FHYPERBURO	HYPERBURO			354,81	-354,81	
C FPEUGEOT	PEUGEOT			-129 591,61	129 591,61	
C FSAACONSELS	SAACONSELS			-1 000,00	1 000,00	
C FVEOLIA	VEOLIA			-1 050,65	1 050,65	
J F10395	CAPITAL SOUSCRIT APPEL VERSE			100 000,00	-100 000,00	
J 106800	RESERVE LEGALE			-10 000,00	10 000,00	
B 106800	AUTRES RESERVES			-62 368,85	62 368,85	
B 106800	EMPRUNT ECHUS - ECHANCE			-1 747,77	1 747,77	
B 164010	EMPRUNT			-26 516,04	26 516,04	
G 215000	MAT. DUTIL. INSTA. INDUST.			12 300,00	-12 300,00	
G 216000	MATERIEL DE TRANSPORT			-2 000,00	2 000,00	
G 216200	VEHICULE DE TOURISME			32 000,00	-32 000,00	
G 219000	MAT. BUREAU & INFORM.			8 700,00	-8 700,00	
G 216400	MOBILIER			3 512,00	-3 512,00	
G 281030	AMORT. MAT. BUREAU & INF.			-528,72	528,72	
G 281040	AMORT. MOBILIER			497,11	-497,11	
C 4080100	FRS FISC NON PARVENUES			-2 990,00	2 990,00	
N 431057	URSSAF ALSACE-MOSELLE			0,66	-0,66	

- Révisez les comptes : consultation, modification, notes, transferts, pointage ...
- Interagissez avec les outils de révision
- Constituez le dossier de travail

Basculer visa de révision (R ou Maj+R)
Révision mode grand livre...
Choix des colonnes...
Saisie des écritures... F10
Recherche d'écritures... Ctrl+H
Plan comptable... F4
Modification de l'intitulé du compte... F2
Notes sur le compte... Ctrl+H
Transfert de compte... Ctrl+T
Contrôles de cohérence... F8
Contrôles de cohérence...
Edition de balance...
Edition des notes...
Journal de transfert...
Chiffres déf...
TSSG...
C.A. quotidien...
Plaquette... Ctrl+G
Dossier annuel...

Zoomez du compte à son détail :

Consultez en ligne le détail antérieur :

Options	Période	Debit	Crédit	Solde	Vari
N+1		0,00	0,00	0,00	
N		5 078,85	5 931,49	-852,63	
N-1		0,00	630,52	-630,52	

Date	Jnl	Pièce	Libellé	Debit	Let.	G.	Crédit	Sc
01/01/2007	AN	F0001245	MEDIA PUB - 06/12/2006				630,52	
05/01/2007	BQ		MEDIA PUB rgl fac F0001245			630,52		
06/02/2007	HA	F0008555	MEDIA PUB				1 485,23	
15/03/2007	BQ		MEDIA PUB rgl fac F0008555			1 485,23		
03/05/2007	HA	F0006324	MEDIA PUB				2 963,10	
12/07/2007	BQ		MEDIA PUB rgl fac F0006324			2 963,10		
08/09/2007	HA	F0005586	MEDIA PUB				852,63	

- Révisez les mouvements : consultation sur les exercices en cours et antérieurs, modification, transferts, dé/lettrage, recherche, saisie ...

Options: Lettrage, Période: N-1, Bénéfice 213 928,05

N-1
 N-2
 N-3
 N-4
 N-5
 N-6
 N-7
 N-8
 N-9

Zoomez du détail à l'écriture :

Date	Pièce	N° de compte	Libellé	Let.	Ext.	Debit	Crédit
03/05/2007	F0006324	FMEDIA	MEDIA PUB				2 963,10
03/05/2007	F0006324	623100	Annonces et insertions			2 477,51	
03/05/2007	F0006324	445660	Tva deduct /ach & autres 19.6%	E		485,59	

Et de l'écriture à la saisie :

- Bénéficiez de toutes les fonctions comptables sans quitter la révision ...

Jour	Pièce	Compte (F6)	Code TVA (F9)	Libellé (abrévés de 0 à 9)	Debit	Crédit
03	F0006324	FMEDIA		MEDIA PUB		2 963,10
03	F0006324	623100		Annonces et insertions	2 477,51	
03	F0006324	445660		Tva deduct /ach & autres 19.6%	485,59	
Total					2 963,10	0,00
Libellé et solde du compte en cours [N et N+1]					MEDIA PUB	-852,63
Solde écriture					2 963,10	0,00

→ LES OUTILS DE RÉVISION

Avec une cinquantaine* d'outils spécialisés, intégrés au sein de chaque cycle, jusqu'au calcul de l'I.S. et la production du bordereau et des acomptes, bénéficiez de fonctions automatisées pour :

- **Puiser les données dans la comptabilité, ou saisir les éléments complémentaires nécessaires,**
- **Effectuer les calculs adéquats, en intégrant les différents paramètres fiscaux,**
- **Générer les écritures comptables, avec gestion automatique des éventuelles extournes,**
- **Alimenter les détails et données extracomptables de la liasse fiscale et de ses annexes,**
- **Produire les feuilles de travail correspondantes.**

* voir la liste des outils disponibles en dernière page.

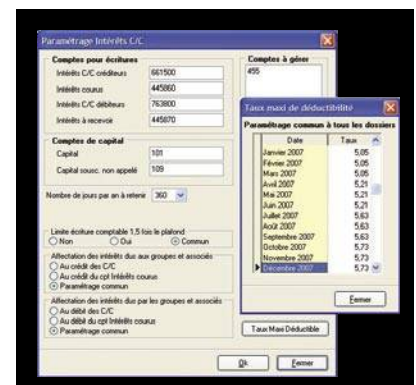
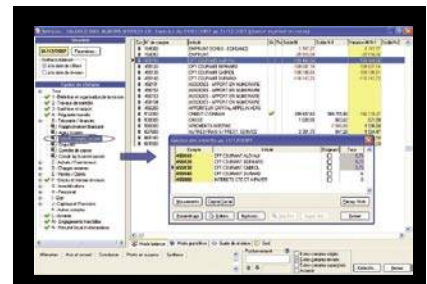
EXEMPLE DE FONCTIONNEMENT D'UN OUTIL EN 4 ETAPES

■ **ETAPE N°1 : Appel de l'outil de Gestion des Intérêts de Comptes Courants Associés, depuis le cycle « Trésorerie / finances »**

Vérifiez la première fois les paramétrages généraux :

- Paramétrage des comptes, pour la production de l'écriture d'inventaire
- Paramétrage des postes, pour la récupération des comptes à gérer dans l'outil
- Les éléments de gestion :
 - nombre de jours à retenir pour une année,
 - limite du calcul des intérêts versés aux dirigeants (1,5 fois le capital),
 - imputation comptable des intérêts,
 - taux de rémunération maximum déductible.

Ces paramétrages sont livrés en standard avec les O.R.I. et ne sont à consulter que lors du premier accès pour les vérifier ou les modifier.



■ **ETAPE N°2 : Caractéristiques des comptes courants**

Les comptes courants sont automatiquement extraits de la comptabilité du fait du paramétrage précédent, et le collaborateur n'a plus qu'à renseigner pour chacun d'eux :

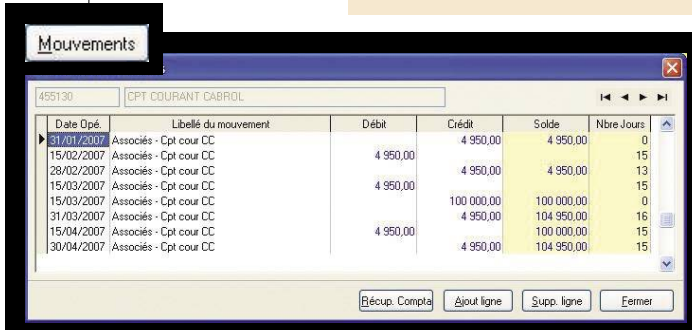
- s'il s'agit d'un compte de dirigeant,
- et s'il souhaite rémunérer ce compte à un taux différent du maximum déductible.

A noter que les données permanentes sont mémorisées d'une année sur l'autre.



ETAPES 3 et 4 : détail des mouvements de comptes courants et du capital

Détail des mouvements sur les comptes courants



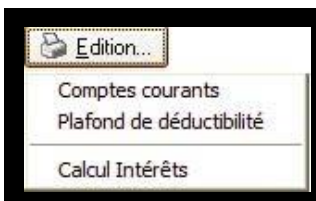
Date Opé.	Libellé du mouvement	Débit	Crédit	Solde	Nbre Jours
31/01/2007	Associés - Cpt cour CC		4 950,00	4 950,00	0
15/02/2007	Associés - Cpt cour CC	4 950,00			15
28/02/2007	Associés - Cpt cour CC		4 950,00	4 950,00	13
15/03/2007	Associés - Cpt cour CC	4 950,00			15
15/03/2007	Associés - Cpt cour CC		100 000,00	100 000,00	0
31/03/2007	Associés - Cpt cour CC		4 950,00	104 950,00	16
15/04/2007	Associés - Cpt cour CC	4 950,00		100 000,00	15
30/04/2007	Associés - Cpt cour CC		4 950,00	104 950,00	15

▶ Passez rapidement d'un compte à l'autre

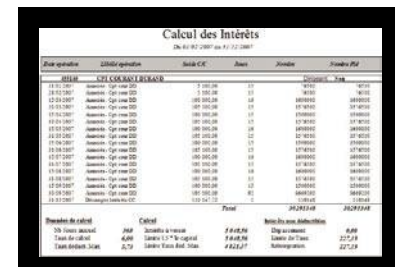
- Récupérez les mouvements comptables du compte courant (dossier en tenue ou importé)
- Ou saisissez ces mouvements si vous ne disposez que d'une balance (dossier en révision)
- Intervenez sur ce détail : date de valeur notamment (= date du mouvement par défaut), libellé, montant.
- Faites de même avec les mouvements du capital social. L'outil détermine ainsi le plafond de déductibilité.

ETAPE N°4 : Feuille de travail - Alimentation de la comptabilité, des liasses et annexes

L'outil est alors à même de calculer les intérêts à verser, de contrôler le dépassement des limites fiscales et d'en déduire les éventuelles réintégrations.



- ▼ Détail des comptes courants associés
- ▼ Détail des plafonds de déductibilité
- ▼ Calcul des intérêts à verser sur chaque compte courant



Date opération	Libellé opération	Solde CC	Année	Mois	Nombre Jours
31/01/2007	Associés - Cpt cour CC	4 950,00	2007	01	31
15/02/2007	Associés - Cpt cour CC	0,00	2007	02	15
28/02/2007	Associés - Cpt cour CC	4 950,00	2007	02	28
15/03/2007	Associés - Cpt cour CC	0,00	2007	03	15
15/03/2007	Associés - Cpt cour CC	100 000,00	2007	03	15
31/03/2007	Associés - Cpt cour CC	104 950,00	2007	03	31
15/04/2007	Associés - Cpt cour CC	100 000,00	2007	04	15
30/04/2007	Associés - Cpt cour CC	104 950,00	2007	04	30

L'outil est aussi à même de proposer l'écriture comptable correspondante :

31	Décompte Intérêts CC	455110	CPTCOURANTALOYAU	4 826,33
31	Décompte Intérêts CC	455120	CPTCOURANTBERNARD	4 811,07
31	Décompte Intérêts CC	455130	CPTCOURANTCABROL	4 816,16
31	Décompte Intérêts CC	455140	CPTCOURANTDURAND	5 048,56
31	Décompte Intérêts CC	661500	INTERETS DES CPTES COUR.	19 502,12

ainsi que l'alimentation des données extracomptables nécessaires à la liasse fiscale :

**** EXTRA-COMPT ABLE ****					
Code	Mois	Intitulé	N	N-1	N-2
SWE_RICC	0	Intérêts excédentaires (zone SU - 2058A)	227,19		
SZK	0	Taux d'intérêt le plus élevé servi (zone ZK - 2058C)	6,00		

Le collaborateur est libre d'accepter ou non la génération en comptabilité des écritures et des données qui lui sont proposées.

Si les mouvements à l'origine de ces calculs venaient à être modifiés ultérieurement, il lui suffirait de repasser par le même outil pour recalculer et régénérer ces données et écritures comptables, sans risque de doublon.



Ces feuilles de travail peuvent être éditées directement depuis l'outil, ou de façon groupée par le dossier annuel en fin de révision.

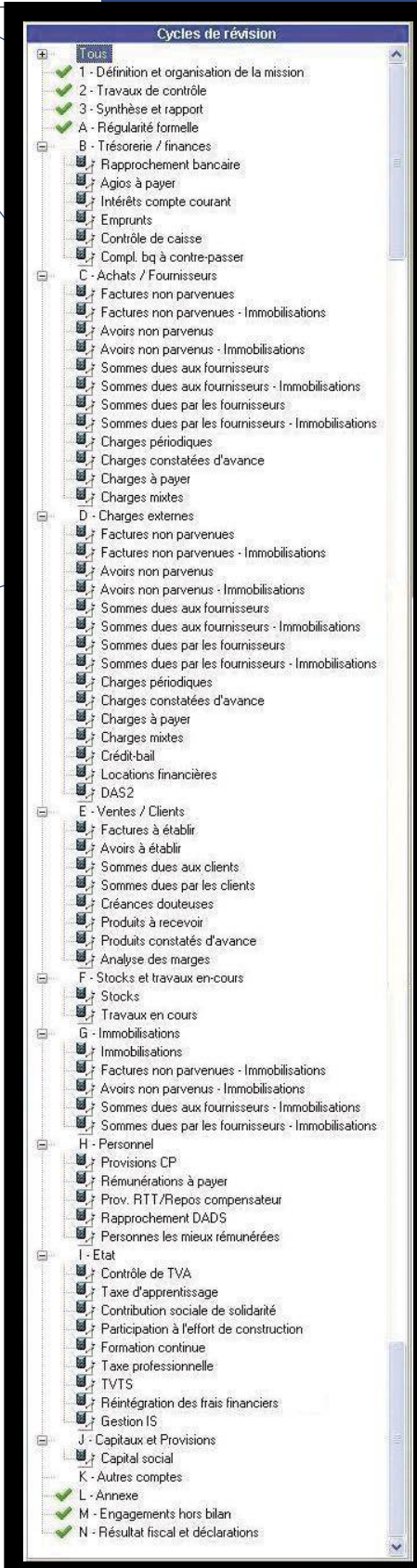
A noter que comme tous les états de ComptabilitéExpert, ceux-ci peuvent être :

- adressés directement par e-mail au client ou à un tiers,
- générés nativement au format PDF,
- ou être archivés et automatiquement classés dans GEDExpert.





LISTE DES OUTILS DISPONIBLES (1)



CYCLES	OUTILS
TOUS	<ul style="list-style-type: none"> Liaisons Excel
TRÉSORERIE FINANCES	<ul style="list-style-type: none"> Rapprochement bancaire Agios à payer Intérêts compte courant Compléments bancaires à contrepasser Emprunts Contrôles de caisse Complément banque à contre-passer
ACHATS FOURNISSEURS	<ul style="list-style-type: none"> Factures non parvenues Avoirs non parvenus Sommes dues aux fournisseurs Sommes dues par les fournisseurs Charges périodiques Charges constatées d'avances Charges à payer Charges mixtes
CHARGES EXTERNES	<ul style="list-style-type: none"> Factures non parvenues Avoirs non parvenus Sommes dues aux fournisseurs Sommes dues par les fournisseurs Charges périodiques Charges constatées d'avances Charges à payer Charges mixtes Crédits-bails Locations financières DAS2 <p style="text-align: right;">CERFA</p>
VENTES CLIENTS	<ul style="list-style-type: none"> Factures à établir Avoirs à établir Sommes dues aux clients Sommes dues par les clients Créances douteuses Produits à recevoir Produits constatés d'avance Analyse des marges
STOCKS ET TRAVAUX EN COURS	<ul style="list-style-type: none"> Stocks Travaux en cours
IMMOBILISATIONS	<ul style="list-style-type: none"> Immobilisations Factures non parvenues Avoirs non parvenus Sommes dues aux fournisseurs Sommes dues par les fournisseurs
PERSONNEL	<ul style="list-style-type: none"> Provisions CP Rémunérations à payer Provisions RTT/Repos compensateur Rapprochement DADS Personnes les mieux rémunérées
ETAT	<ul style="list-style-type: none"> Contrôles de TVA Contribution sociale de solidarité Participation à l'effort de construction Formation continue T.V.S. Taxe d'Apprentissage Taxe foncière Taxe Professionnelle Gestion I.S. Acompte I.S. <p style="text-align: right;">ORGANIC CERFA CERFA CERFA CERFA CERFA</p>
CAPITAUX ET PROVISIONS	<ul style="list-style-type: none"> Capital social

(1) Liste non exhaustive - soumise à évolution sans préavis.

• AZUR CONCEPTION

390, rue Claude Nicolas Ledoux - ZI les Milles - 13854 Aix-en-Provence
Tél : 04 42 97 96 00 - Fax : 04 42 39 48 95 - www.azurconception.fr

• CADOR-DORAC

2, rue du Plat d'Etain - 37000 Tours
Tél : 02 47 39 11 49 - Fax : 02 47 37 28 35 - www.cador-dorac.com

Votre centre de compétence agréé :



22 Av du 69ième RI - 54270 Essey les Nancy
Tél : 03.83.21.56.26 / Fax : 03.83.21.14.36
<http://www.aifc.fr>

Couverture nationale par un Réseau de partenaires